

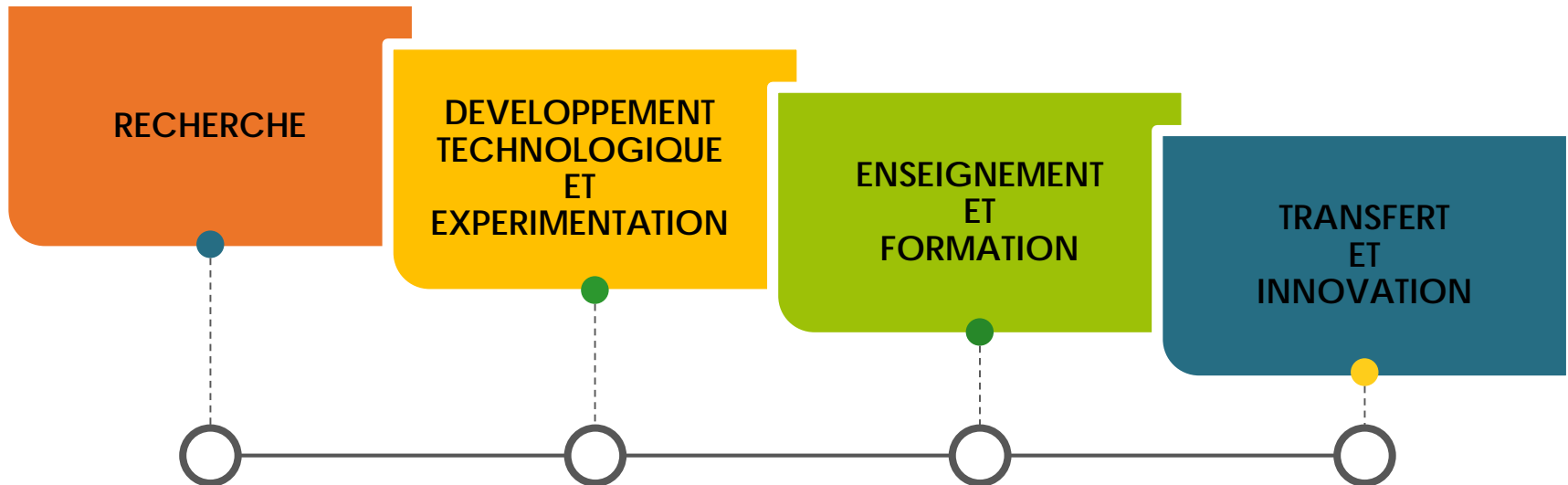


# HAL-Inria

## le parcours vers le mandat de dépôt

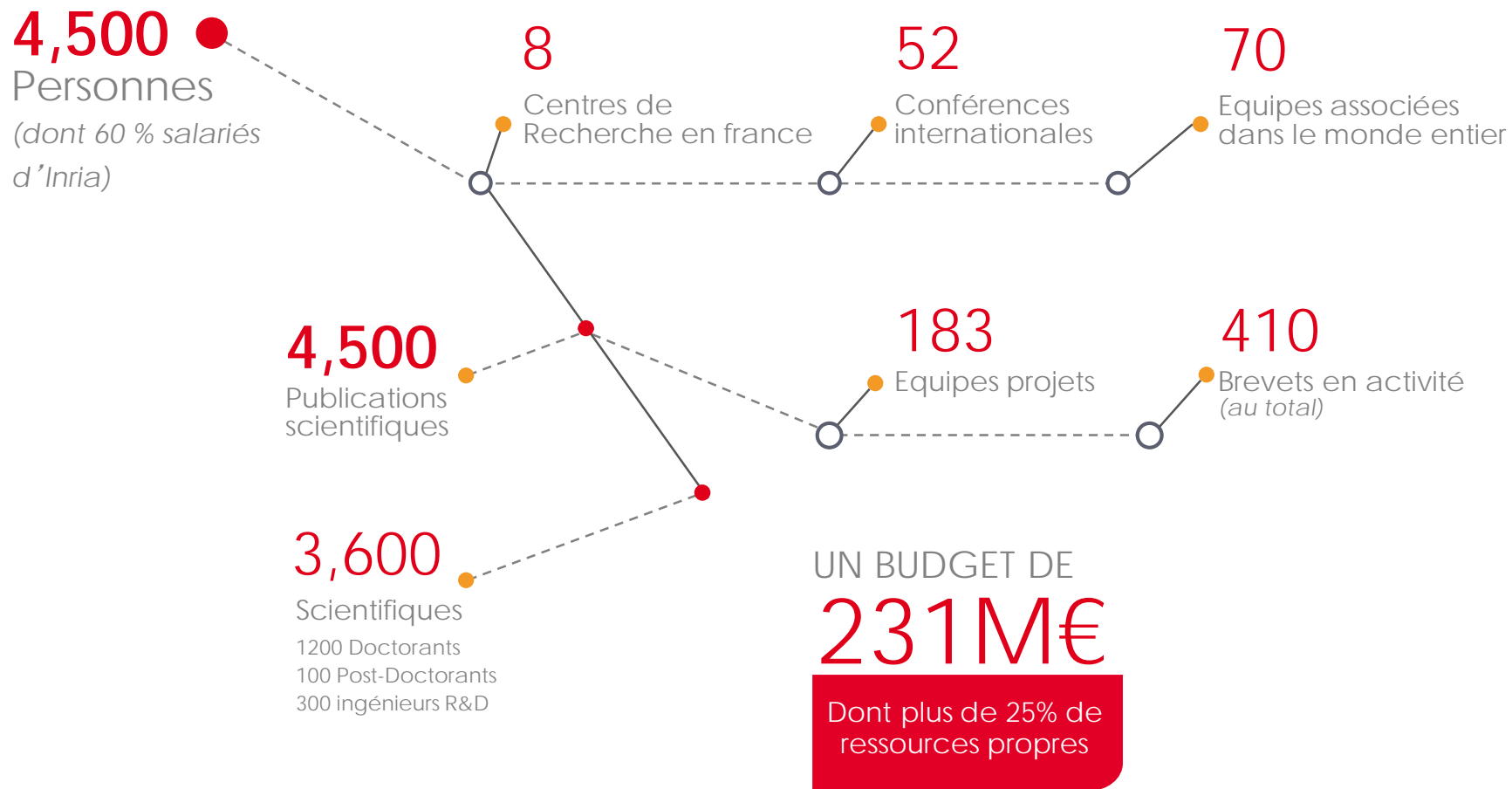
# Institut de recherche en sciences du numérique

Sciences informatiques et mathématiques

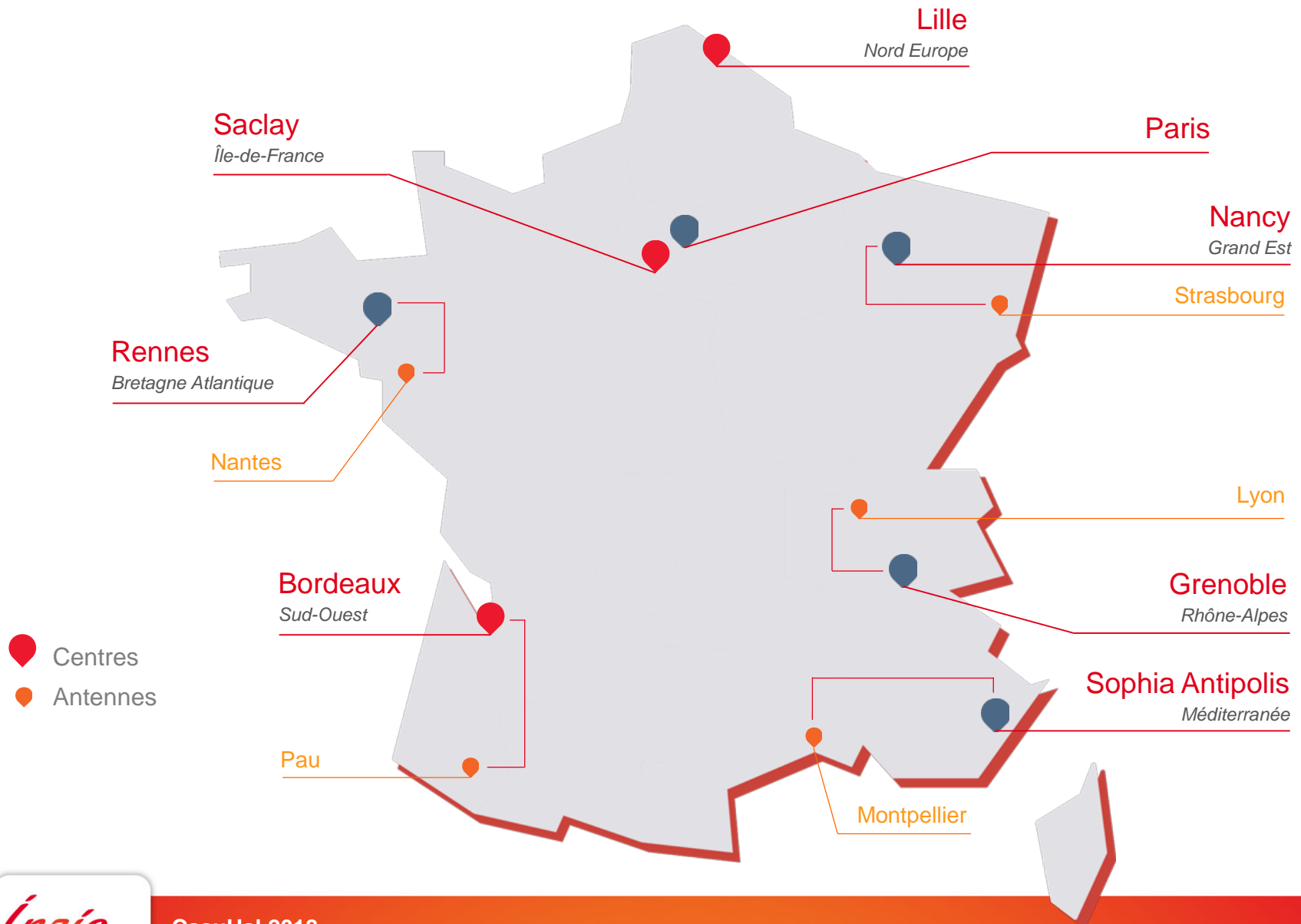


Un institut public à caractère scientifique et technologique sous la double tutelle du ministère de la Recherche et du ministère de l'Industrie

# Les chiffres clés



# Centres de recherche



# 15 ans d'investissement dans le libre accès

## Le temps de la construction : 2003-2009

2003-2004 : Projet de serveur de publications Inria

Signature de la déclaration de Berlin

⇒ Choix de HAL et de travailler avec le CCSD

2005 : Lancement de **HAL-Inria**

2006 : Reprises de la base **PubliLoria**

HalTools

Application RRRT

2007 : intégration des RR et RT Inria

2009 : nouveau site **inria.fr** alimentation des pages publications des équipes depuis HAL

## Le temps de l'adhésion : 2009-2013

Grobid

2010 – 2013 : reprises des bases d'équipes

Bib2Hal

P  
E  
E  
R

OpenAire, H2020

Service d'export

Levier de l'Europe

HalTools V2

## Le temps du mandat depuis 2013

X2hal

Demande faite par la direction de déposer la version auteur sans embargo

AnHalytics

Toutes les listes officielles de publications sont désormais extraites uniquement de HAL

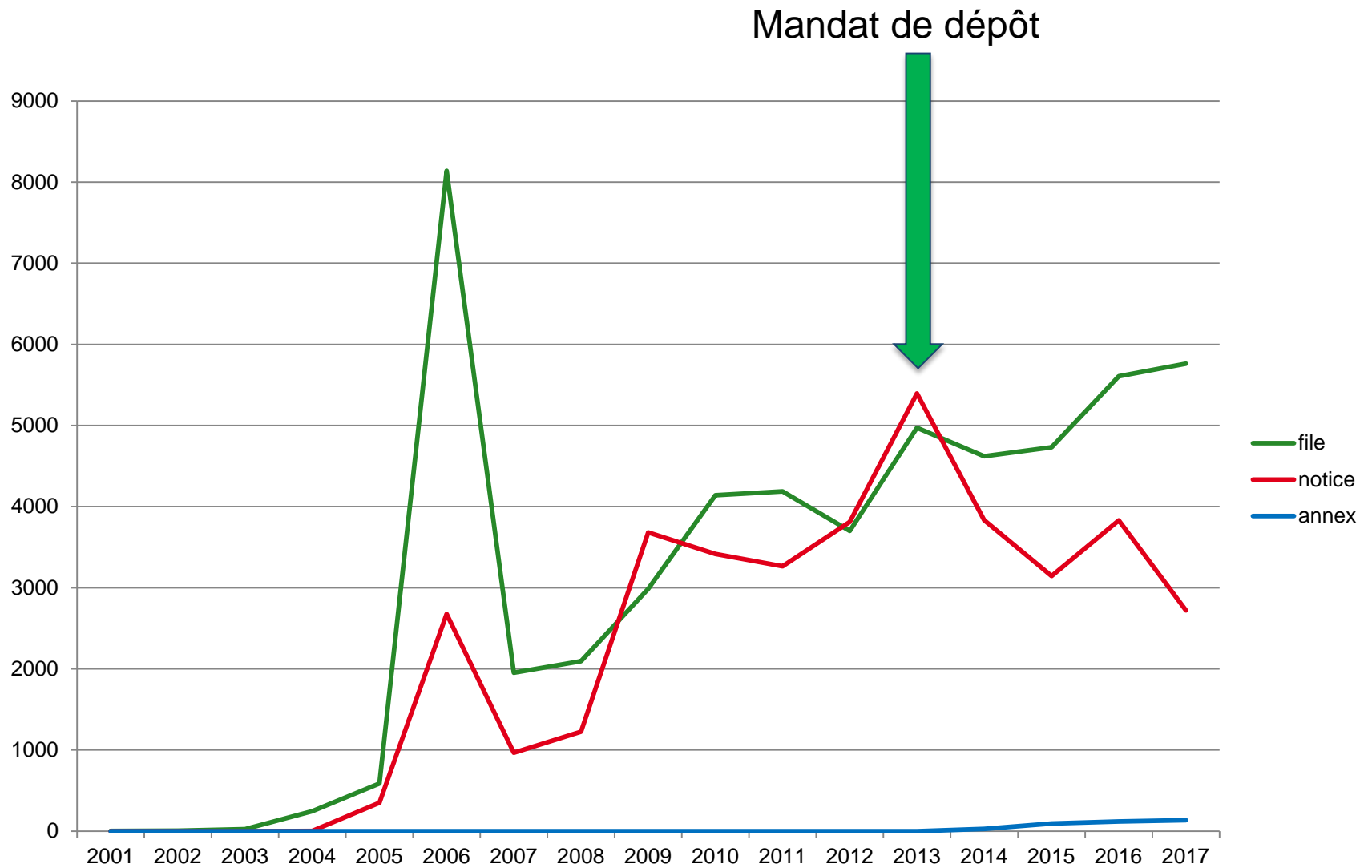
Lookinlabs

**Raweb, HCERES, Evaluation quadriennale des équipes...**

Démarrage du dépôt du logiciel en lien avec **Software Heritage**

I  
F  
I  
P

# Collection Inria les chiffres



# Les services de HAL

- Gestion des versions successives
- La diffusion libre et sans frais de la production Inria
- Des identifiants uniques et pérennes
- L'archivage pérenne
- La gestion des référentiels
- Des exports exploitables
- Un signalement unique pour des usages multiples

# Les services autour de hal

- Outils d'extraction : HALtools, Grobid
- Outils d'import : Bib2hal, X2hal
- SpagoBi outil interne pour les indicateurs et tableaux de bord
- Outils « d'analyse » : AnHALytics, Lookinlabs, Cartolab etc...
- Rapports : Annuel, Evaluation à 4 ans, HCERES ...

=> Indicateur officiel de la production scientifique en matière de publication



# Les services CCSD

- Les statistiques pour les auteurs :
  - Nombre de consultations et téléchargements
  - Altmetrics
- Les statistiques pour l'établissement
  - Nombre de consultations et téléchargements
  - Evolution des dépôts
  - Taux de texte intégral
  - Co-publications
- Application pour la gestion des conférences SciencesConf
- Application pour les revues en libre accès : Episciences

# Conclusion

HAL élément important du système d'information scientifique Inria pour les publications et leur valorisation au service des chercheurs

Source officielle des listes de publications

<http://iww.inria.fr/observatoire/publications/>

**merci**

**archive-ouverte@inria.fr**

The logo for Inria, featuring the word "Inria" in a stylized, cursive font with a red-to-orange gradient. Below it, the tagline "INVENTEURS DU MONDE NUMÉRIQUE" is written in a smaller, black, sans-serif font.

**Inria**  
INVENTEURS DU MONDE NUMÉRIQUE